

ARIA

Colección **SELECT**

Modelo **ARIA_94 m²** (Exterior_2 m²)

Función y diseño

Vivienda unifamiliar en planta baja.

Este modelo permite su construcción aislada, o bien adosada, como se muestra en las imágenes. Diseño simple y formas contundentes. Continuidad de las líneas maestras de la casa, creando una envoltura que se repliega y va generando los volúmenes de la vivienda. La sala de estar da a un espacio pavimentado o terraza de dimensiones generosas, donde se puede instalar una protección solar que te protege del soleamiento en verano y amplía la sensación de espacio de la zona de día, proyectándolo hacia el exterior, el jardín y las vistas.

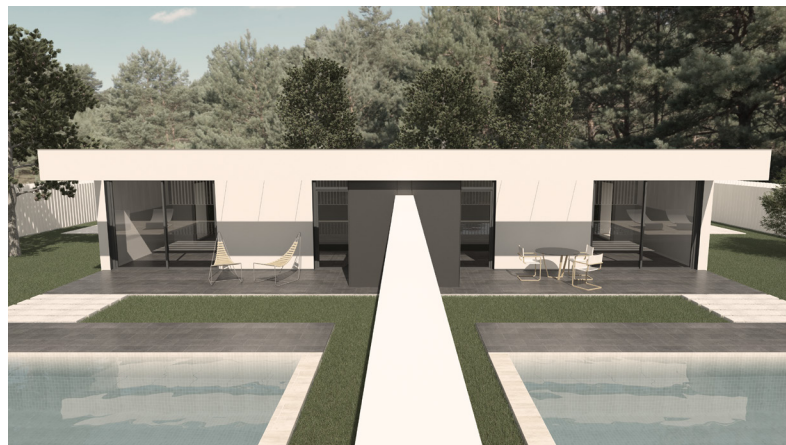
Organización de los espacios

La vivienda se estructura en dos zonas diferenciadas, con un espacio de recibidor que separa y diferencia el núcleo de día, con la cocina y la sala de estar. En un ámbito más privado, la zona de noche, con 3 habitaciones independientes. Incluye suite.

Equipamiento adicional

Las viviendas son personalizables. Escoge entre nuestras líneas de acabados ZEN, ARGENT y AURA.

Opcionalmente se pueden incorporar los packs +SOLAR, +DOMO, +PASSIV y +POOL.



EDOMUS



SU SUPERFICIES ÚTILES

PLANTA BAJA

01	Recibidor - Distribuidor (AP)	7,64 m ²
02	Estar-Comedor-Cocina (E-C-C)	31,01 m ²
03	Habitación 01 (H)	13,80 m ²
04	Habitación 02 (H)	10,61 m ²
05	Habitación 03 (H)	8,51 m ²
06	Baño 01 (CH)	3,75 m ²
07	Baño 02 (CH)	4,13 m ²
Su	TOTAL	79,45 m²
08	Armario instalaciones	1,46 m ²
09	Cancela entrada	4,72 m ²
10	Terraza 01	18,59 m ²
11	Terraza 02	8,72 m ²

SC SUPERFICIES CONSTRUIDAS

PB	Interiores	93,53 m ²
Sc	TOTAL	93,53 m²
PB	Exteriores	2,39 m ²

Envolvente de la construcción: 13,60 m x 8,40 m